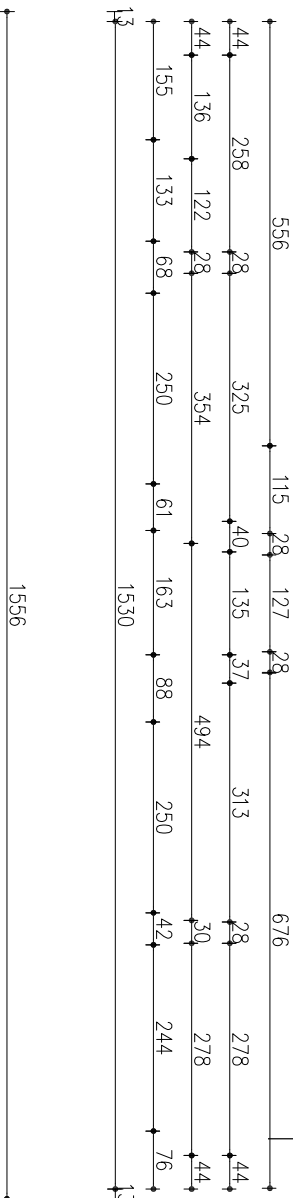
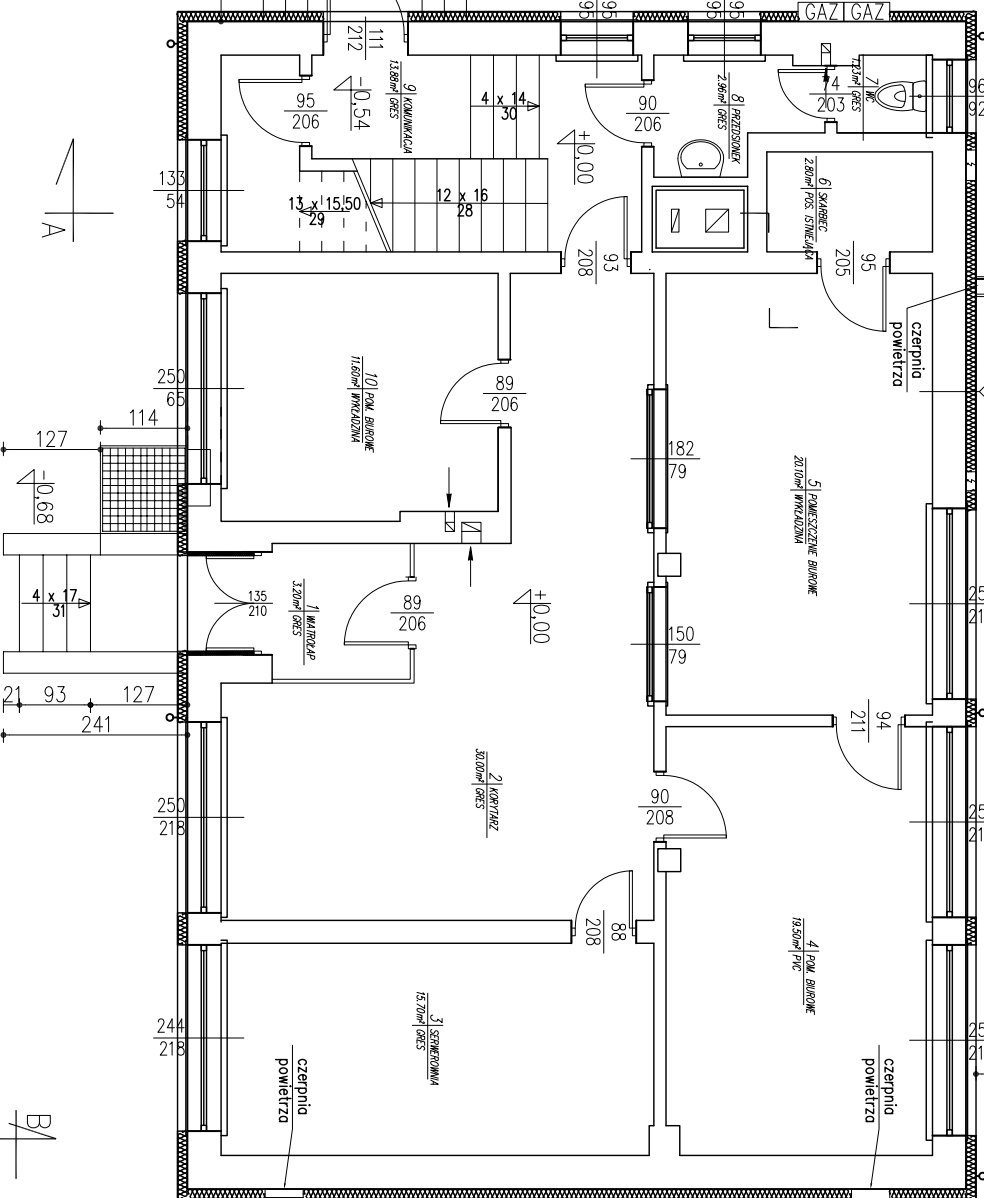
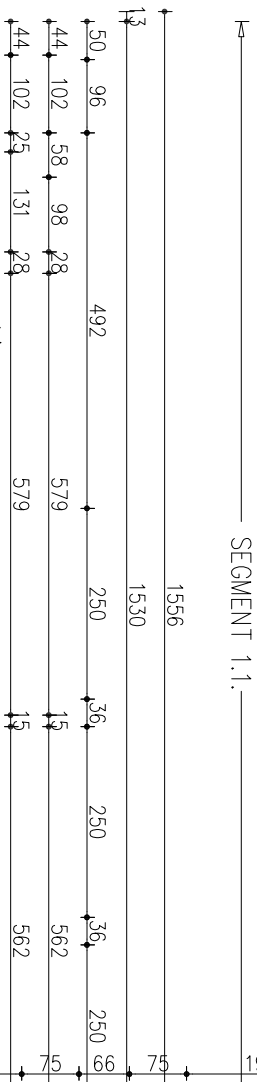




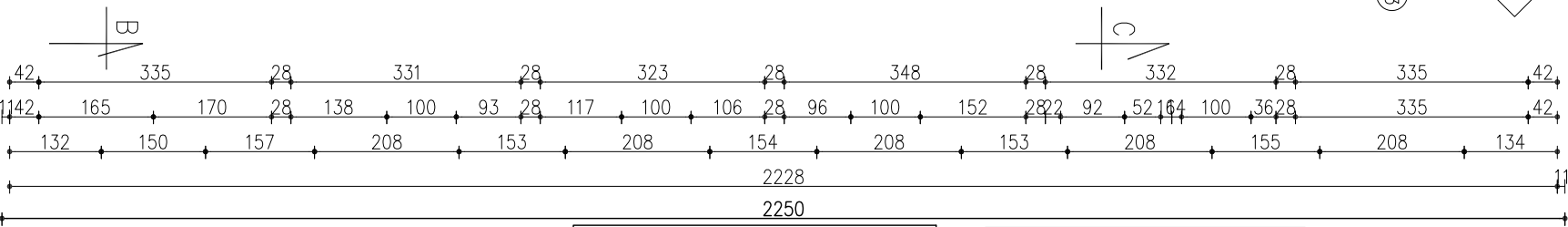
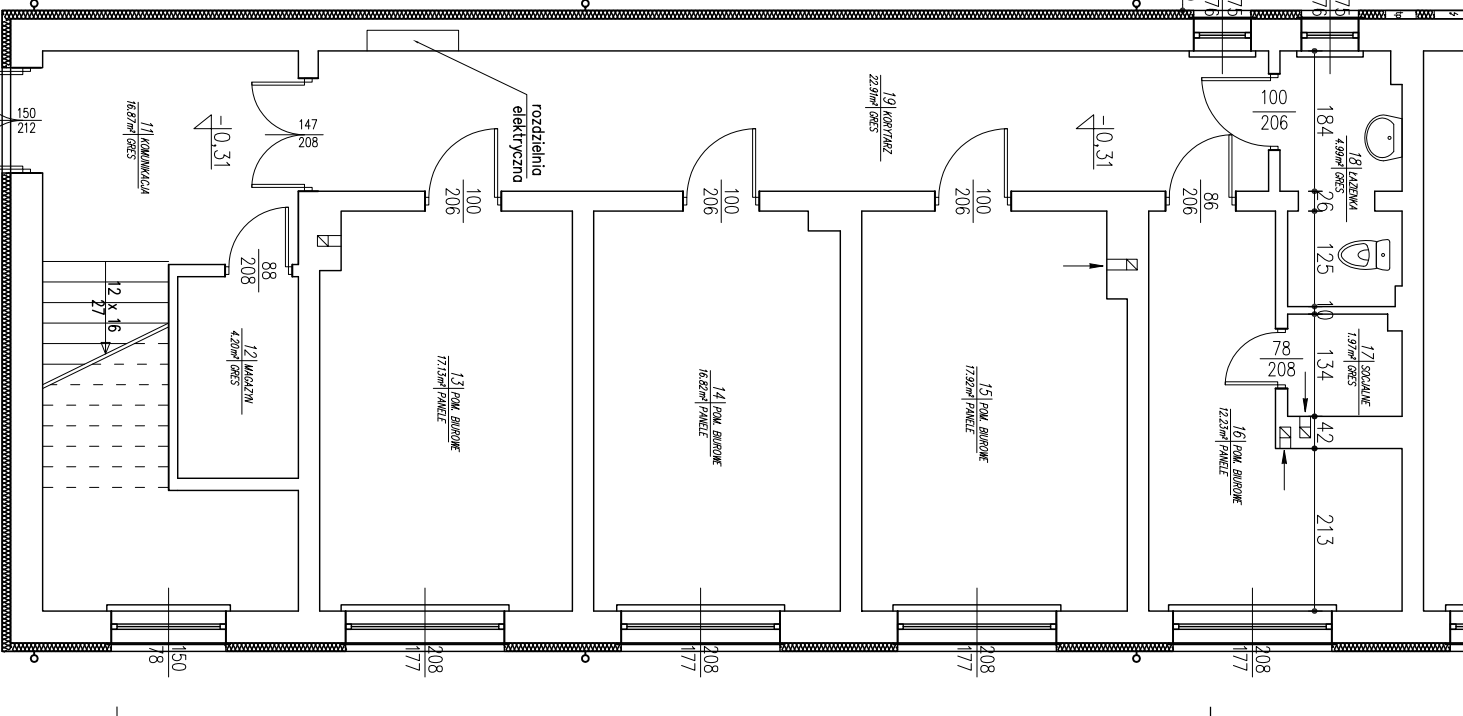
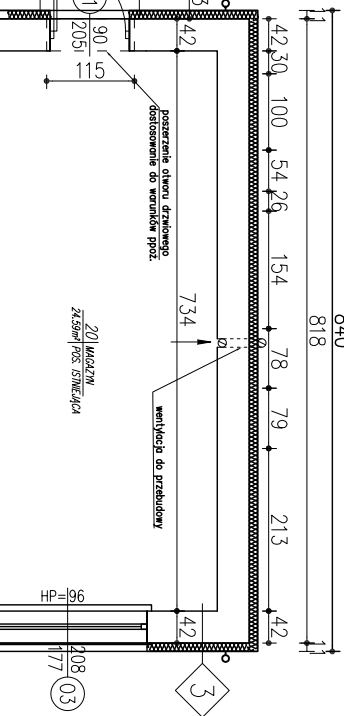
tylnk zewnętrzny silikatowy
styropian 13cm $\lambda = 0,036 \text{ W/mK}$
tylnk cem.-wop. –istniejący
cegła kratówka 38cm
tylnk cem.-wop. –istniejący



tylnk zewnętrzny silikatowy
styropian 11cm $\lambda = 0,036 \text{ W/mK}$
tylnk cem.-wop. –istniejący
błoczek z betonu lekkiego 12cm
styropian 5cm
cegła ceramiczna pełna 25cm
tylnk cem.-wop. –istniejący



SEGMENT 1.2.




RZUT PARTERU
SKALA 1:100



WYKAZ POMIESZCZEŃ PARTERU – UŻYTKOWANIE BANK SPÓŁDZIELCZY		
NR	NAMAZNA POMIESZCZENIA	POW. [m ²]
1	WIATROŁAP	GRES 3,20
2	KORYTARZ	GRES 30,00
3	SERWEROWNA	GRES 15,70
4	POM. BIUROWE	PVC 19,50
5	POM. BIUROWE	WYKŁADZINA 20,10
6	SKARBIEC	POS. ISTNIEJĄCA 2,80
7	WC	GRES 1,23
8	PRZEDSIÓNEK	GRES 2,96
10	POM. BIUROWE	WYKŁADZINA 11,60
RAZEM		107,09

WYKAZ POMIESZCZEŃ PARTERU – UŻYTKOWANIE URZĄD GMINY		
NR	NAMAZNA POMIESZCZENIA	POW. [m ²]
9	KOMUNIKACJA	GRES 13,88
11	KOMUNIKACJA	GRES 16,87
12	MAGAZYN	GRES 4,20
13	POM. BIUROWE	PANELE 17,13
14	POM. BIUROWE	PANELE 16,82
15	POM. BIUROWE	PANELE 17,92
16	POM. BIUROWE	PANELE 12,23
17	POM. GOSPODARSTWO	GRES 1,97
18	ŁAZIENKA	GRES 4,99
19	KORYTARZ	GRES 22,91
20	MAGAZYN	POS. ISTNIEJĄCA 24,59
RAZEM		153,51

- OZNACZENIA:
- [---] SOJANY ISTNIEJĄCE
 - [---] SOJANY DO ROZBIOREK
 - ⊕ PRZEKROJE PRZEZ PRZEGRODY
 - ⊙ STOLARKA OKIENNA I DRZWIOWA DO WYMIANY
 - ⊕ SKRZYWKI – ELEMENTY PRZYTĄCZĄCY
 - WENTYLACJA GRAWITACYJNA : MECHANICZNA
 - ⊕ WARSZTATA OGRZEWANIA Z WYPRAWĄ TYNKARSKĄ

		SPÓŁKA CYWILNA	
BIURO INŻYNIERSKIE		22-604 Tarnawa, ul. Lwowska 17	
INWESTOR		ul. Lwowska 17, 22-604 Tarnawa	
ADRES BUDOWY		ul. Lwowska 17, 22-604 Tarnawa	
FZA OPRAC.		PROJEKT BUDOWY	
PROJEKTANT		BRANŻA : ARCHITEKTURA	
SPRAWOZDAJĄCY		NR RYS.	
ASISTENT PROJ.		A3	